

Palmarès 2014

Les  de l'innovation[®]

Saison 8

Membres du jury

2014 - Saison 8

Pascal Jarry, (Solidcreativity)

2010, 2011, 2013, 2014

Jean Georges Micol (ADI)

2013, 2014

Jacky Chartier (AST)

2013, 2014

Peggy Bergeron (Cité de l'océan)

2014

Jean-Pierre Fortea (CNES)

2014

Christianne Mulat (Capital High Tech)

2014

Saisons précédentes :

Bertrand Ranvier (Weave Air), 2012, 2013

Bernard Monnier (Thalès R&T) 2013

Florence Ghiron (Capital Hight Tech), 2013

JP. Ressenar (Office Européen des Brevets), 2012

Adrien Lavayssière (Caisse des dépôts et des consignations), 2011

Cécile Rochette (Market Solutions Consulting), 2011

Jerôme Spanek (Caisse des dépôts et des consignations), 2009

Christian Massus (Aquitaine Valo), 2009

Denis Flèche (ECAM Lyon), 2009

Sven Schimpf (Fraunhofer Institute - Allemagne), 2009

Michel Grillet (ESTIA), 2009

Patrick Reuter (Univ. Bordeaux), 2008

Ricardo Mejia (Universidad EAFIT - Colombie), 2008

Marie Chantal Duguine, (ESTIA Entreprendre), 2008

André Falchi (Etxeterra), 2007, 2008, 2009, 2010, 2011, 2012

Patxi Elissalde (ESTIA Entreprendre), 2007

Jérémy Legardeur (ESTIA), 2007

1er Prix

Equipe : Transformers

Offert par :



1^{er} Prix - Sujet : ON-LINE WHEELS

*Les pistes cyclables en fauteuil, c'est cool !
mais j'occupe toutes la largeur et je peux
gêner les autres usagers.*



*Comment passer de quatre roues à deux sur un fauteuil ?
...et vice-versa !*



Proposé par :
Ahmed Moufek
Association V-e-culture



2eme Prix

Equipe : **Les buses**

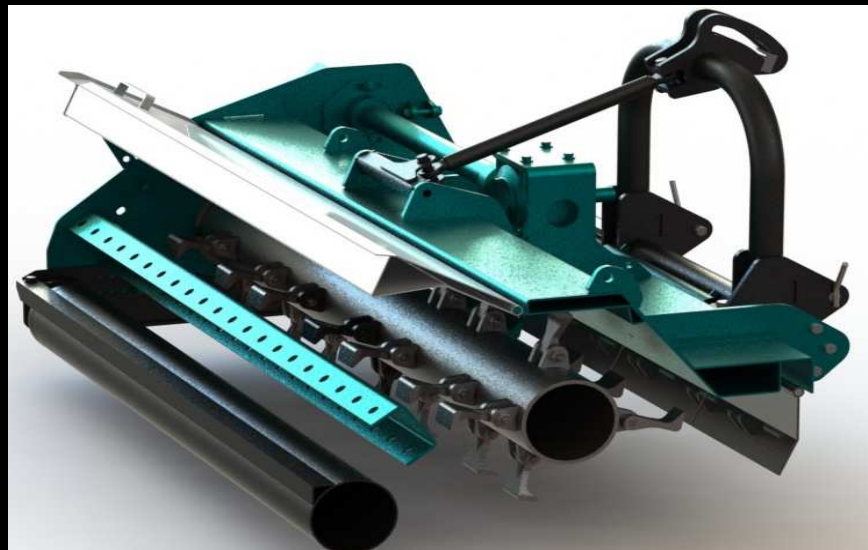
Offert par :



2^{ème} prix - Sujet : Technique de broyage... sans outil de coupe ?

Comment développer un nouveau principe de broyage sans utiliser d'outil de coupe (marteau, Lame Y, Lame cuillère) ?

Quelle rupture de technologie (laser, jet d'eau, micro-ondes...) ?



**Proposé par : Jean Philippe DUPLEICH
LAGARDE**



3eme Prix

Equipe : **Drifters**

Offert par :



3^{ème} prix - Sujet : Design d'une fixation profilée

BRIEF - FIXATION PROFILEE

- Design d'une fixation profilée, utilisant le pas de vis standard 8mm, visant à réduire la hauteur du support.
- La solution doit être pensée de telle sorte que la caméra soit fermement fixée et qu'elle ne vibre pas même à haute vitesse ou avec des chocs.
- Le système d'attache pour cette fixation peut être permanent (Utilisation d'un outil) ou semi permanent (Serrage à la main)

BESOINS

La base universelle s'insère dans des patches adhésifs plats et incurvés.
Le design de cette nouvelle fixation devra se décliner en version plate et incurvée.
Un système adhésif devra être utilisé pour fixer le support à la surface/ au casque.

A CONSIDERER

- Facilité d'utilisation : collage, insertion/retrait de la caméra.
- Robustesse, matériaux choisis.
- Système adhésif
- Possibilité d'attacher une sécurité



SYSTEME ACTUEL - BASE UNIVERSELLE / PATCH ADHESIF

1. Les caméras sont équipées d'un pas de vis standard 8mm auquel se fixe la Base Universelle

2. Vissez la Base Universelle fermement à la caméra grâce à la molette et aux dents crantées

Base Universelle



Caméra avec Base Universelle



Sur fixation casque Plate



Sur fixation casque Incurvée



Problème: Le système actuel fait 19mm de haut, l'objectif est de réduire ce chiffre.



Proposé par :
Thomas Capron

Prix international Safe crosswalk Equipe : University of Talca - Chile

http://youtu.be/PR0-p_mQFrc

Offert par :



Le mobilier urbain 2.0

Le mobilier urbain (lampadaire, arrêt de bus, feux tricolores...) propose des supports physiques qui permettent aujourd'hui d'envisager toutes formes d'interconnectivité. Imaginer les services que pourraient proposer ces mobiliers du futur.



Proposé par : Alexandre Blanc



Prix Coup de cœur

Equipe : **Adopte une brebis.com**

Offert par :



Adopte ta brebis.com?

Un « serious game » pour communiquer auprès du jeune public sur l'alimentation et les filières de production de qualité ?



Proposé par :

Agathe MORAT-DEVAUX
COPYC Commission Ovine
des Pyrénées Centrales



Prix Maquette

Equipe : **Do it your skate**

Offert par :



Le wildpark

Imaginez un support permettant de créer un skatepark dans la nature (forêt, terrain vague...) sans avoir à réaliser de fondation en béton. Le park doit être modulaire, réutilisable et non intrusif.



Proposé par : Benoit DANDINE
AIR



Prix enjeux sociétaux

Equipe : **Likorne**

Offert par :



La boulangerie opérationnelle d'urgence

Dans un environnement hostile ou inhospitalier (milieu désertique, grande altitude, situation d'urgence post catastrophe naturelle ou urgence sanitaire en situation de conflit armé,...), comment acheminer et déployer une structure de boulangerie autonome opérationnelle pour les populations en détresse ?



Proposé par : Christophe GARCIA
Au Fournil de la Licorne





Prix Design

Equipe : **Future is coming**

Offert par :



Le mobilier urbain 2.0

Le mobilier urbain (lampadaire, arrêt de bus, feux tricolores...) propose des supports physiques qui permettent aujourd'hui d'envisager toutes formes d'interconnectivité. Imaginer les services que pourraient proposer ces mobiliers du futur.



Proposé par : Alexandre Blanc



Prix Espoir

Les D'boat heures

Equipe :

Offert par :



The SolidWorks logo consists of a stylized red 'S' symbol followed by the word 'SOLIDWORKS' in a red, sans-serif font.

Voilier du futur

Un voilier à 100% énergie renouvelable pour le Vendée Globe 2016

Comment rendre un voilier de course (adaptable voilier plaisance) avec 0% d'énergie fossile ? (Propulsion et fonctionnement de matériel du bord - électronique, informatique, lumière, pilote automatique...)



Proposé par :
Amair Alfaro - Skipper
Octavian Curea - ESTIA



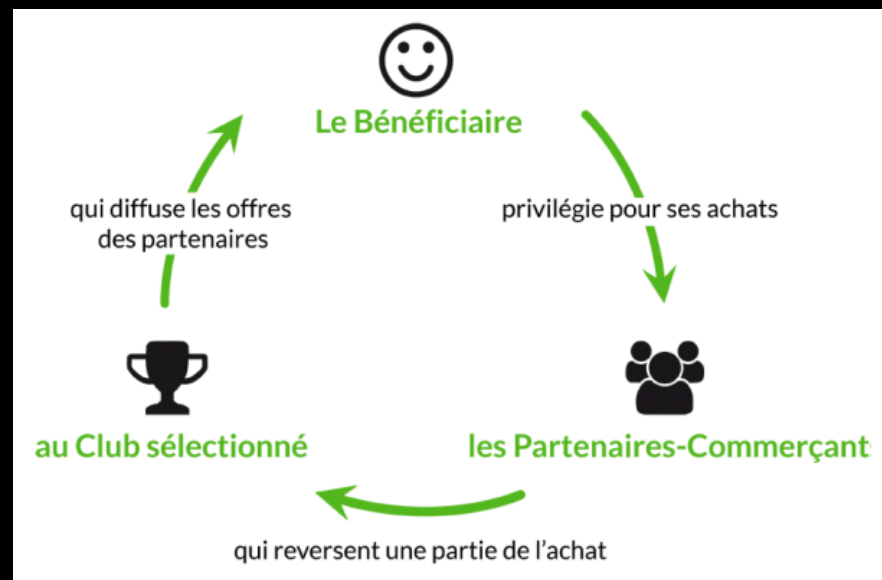
Prix persévérance

Equipe : **Sport Avantage**

Offert par :



Comment vulgariser et diffuser l'usage de la solution publicitaire et de sponsoring Sport-Avantage auprès de ses publics cibles, en l'enrichissant notamment des outils marketing et des technologies de demain ?



Proposé par : Johann Léglise

